

**Axialventilatoren  
mit Asynchron-Außenläufermotor**

***Axial fans  
with asynchronous external rotor motor***

## Axialventilatoren Baureihe FB

## Axial fans Design FB

### Lieferumfang

### Scope of delivery

### Standardausführung

### Standard version

#### Spannung

1~ 230 V  $\pm$  10%

3~ zweipolig 400 V  $\pm$  10%  $\Delta/Y$

#### Frequenz

50 Hz

#### Wärmeklasse

F

#### Schutzart

IP54 gemäß Technischer  
Information Ventilatorantrieb

#### Motorschutz

Temperaturwächter (TK)

#### Elektrischer Anschluß

alle Bauformen mit aufgebauten Klemmenkasten, 1~ Ausführung inkl. Kondensator, davon abweichend FB\_ \_ - \_EA.2\_ Klemmenkasten ohne Kondensator

#### Ventilatorbauformen

**A** = ohne Aufbauteile

**K** = mit Traggitter Kältetechnik

#### Luftförderrichtung

Bauform **A** = „V“

Bauform **K** = „VD“

siehe Technische Informationen Einbaulage und Luftförderrichtung

#### Lackierung

Standardausführung unlackiert

#### Zubehör

siehe Kapitel Zubehör

#### Voltage

1~ 230 V  $\pm$  10%

3~ two-speed 400 V  $\pm$  10%  $\Delta/Y$

#### Frequency

50 Hz

#### Insulation class

F

#### Protection

IP54 see Technical description  
Fan drive

#### Motor protection

thermal contacts

#### Electrical connection

all designs with terminal box,  
1~ design incl. capacitor,  
FB\_ \_ - \_EA.2\_ terminal box  
without capacitor

#### Fan design

**A** = without mounting parts

**K** = with motor support for  
refrigeration technology

#### Direction of air flow

design **A** = „V“

design **K** = „VD“

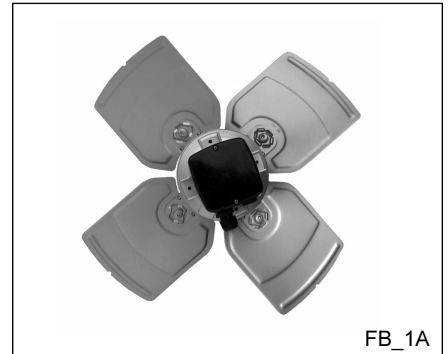
see Technical description Mounting  
position and Air flow direction

#### Paint finish

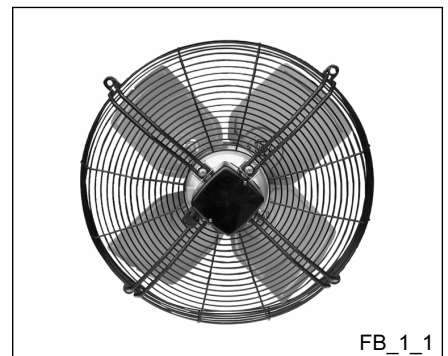
standard design without paint finish

#### Accessories

see section Accessories



FB... Bauform A  
FB... design A



FB... Bauform K  
FB... design K

### Erforderliche Bestellangaben

Artikel-Nr., Typ

### Necessary order data

article no., type

### Auf Anfrage gegen Mehrpreis

- von 230 bzw. 400 V abweichende Spannung
- 60 Hz
- Zweikomponenten-Kunststofflackierung, bevorzugt Farbton RAL 9005

### On request, for an extra charge

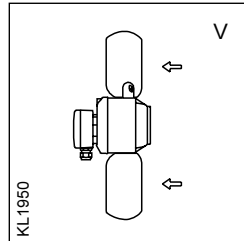
- different voltage to 230 resp. 400 V
- 60 Hz
- two-component plastic paint finish, RAL 9005 preferred

# Axialventilator Axial fan

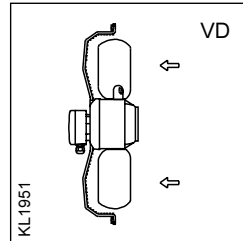
## FB056-VD\_.4I.\_L

f = 50 Hz, ↘ 25 °

### Bauformen Designs



FB056-VDA.4I.2L  
124 701



FB056-VDK.4I.6L  
124 384



Typ / type  
Artikel-Nr. / article no.



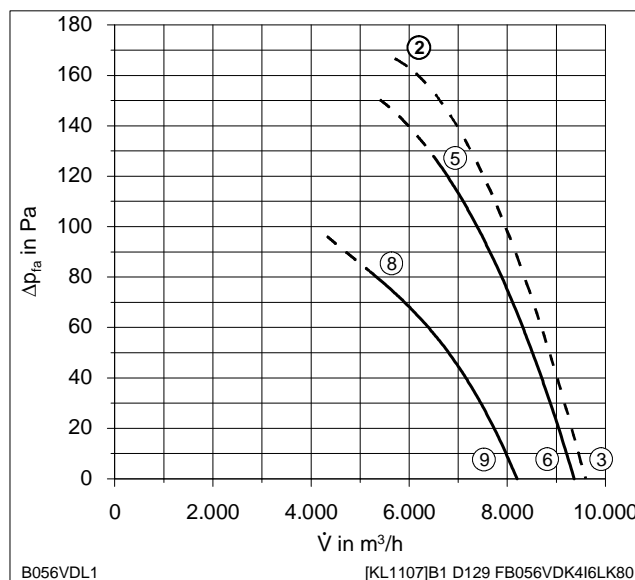
### Leistungsdaten Performance data

#### FB056-VD\_.4I.\_L

3~ 400 V ± 10% Δ/Y 50 Hz

Motor	106-70-4-4	
P <sub>1</sub>	0,84/0,64	kW
I	1,65/1,05	A
n	1360/1090	min <sup>-1</sup>
I <sub>A</sub>	6,0/2,0	A
C <sub>400V/Komp. *</sub>	5	μF
t <sub>R</sub> ②	40	°C
t <sub>R</sub> ⑤	50	°C

p<sub>d2</sub> 7,3 · 10<sup>-7</sup> · V<sup>2</sup>



	U	I	P <sub>1</sub>	n	L <sub>WA</sub>
	V	A	W	min <sup>-1</sup>	dB
②	400	1,65	840	1360	
③	Δ	1,25	570	1410	79
⑤	400	1,45	760	1370	80
⑥	Δ	1,2	540	1420	80
⑧	400	0,97	580	1110	76
⑨	Y	0,76	450	1230	77

② gemessen in Volldüse ohne Berührungsschutzgitter in Einbauart A  
measured in full bell mouth without guard grille in installation type A

⑤/⑧ gemessen in Kurzdüse mit druckseitigem Berührungsschutzgitter  
measured in short bell mouth with guard grille on the pressure side

\*) Kompensationskondensator, siehe Allgemeine Hinweise / Geräuschfilter  
Compensation capacitor, see Technical description / Noise filter



# Axialventilator

## Axial fan

**FB056-VD\_.4I.\_L**

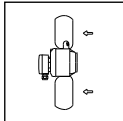
f = 50 Hz, ↘ 25 °

### Beschreibung

#### Description

### Maßblatt

#### Dimension sheet



#### **FB056-VDA.4I.2L**

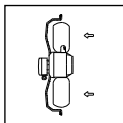
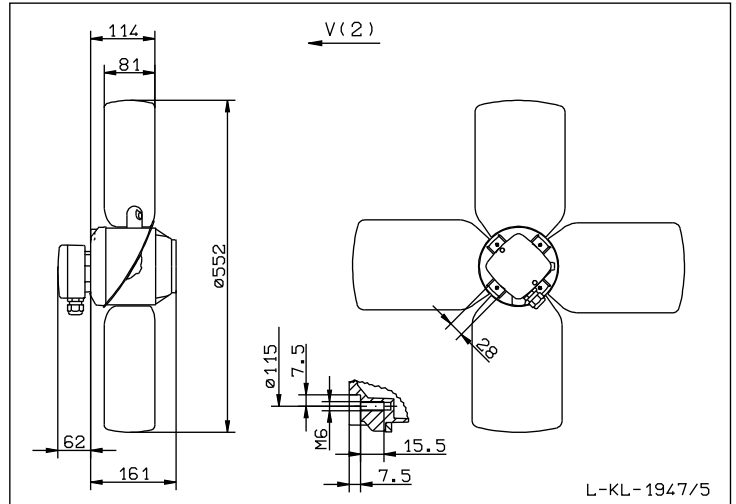
Artikel-Nr. / article no.  
**124 701**

Axialventilator Einbauventilator Bauform A  
Klemmenkasten  
Luftförderrichtung V (2)

*Axial fan design A*  
*Terminal box*  
*Air flow direction V (2)*

9,5 kg

Anschlußschaltbild 108XA  
Connection diagram



#### **FB056-VDK.4I.6L**

Artikel-Nr. / article no.  
**124 384**

Axialventilator für Einbau in Kurzdüse  
Motoraufhängung mit druckseitig integriertem  
Berührungsschutz und Klemmenkasten  
Luftförderrichtung VD (6)

*Axial fan for installation in short bell mouth*  
*Motor suspension with on pressure side*  
*integrated guard grille and terminal box*  
*Air flow direction VD (6)*

12,3 kg

Anschlußschaltbild 108XA  
Connection diagram

